


DIRECCIÓN DE ARQUITECTURA
OFICINA PROYECTOS DE ARQUITECTURA

PROYECTO BÁSICO Y DE EJECUCIÓN DE
PARQUE DE BOMBEROS Nº5 - EDIFICIO PRINCIPAL

PLANO:

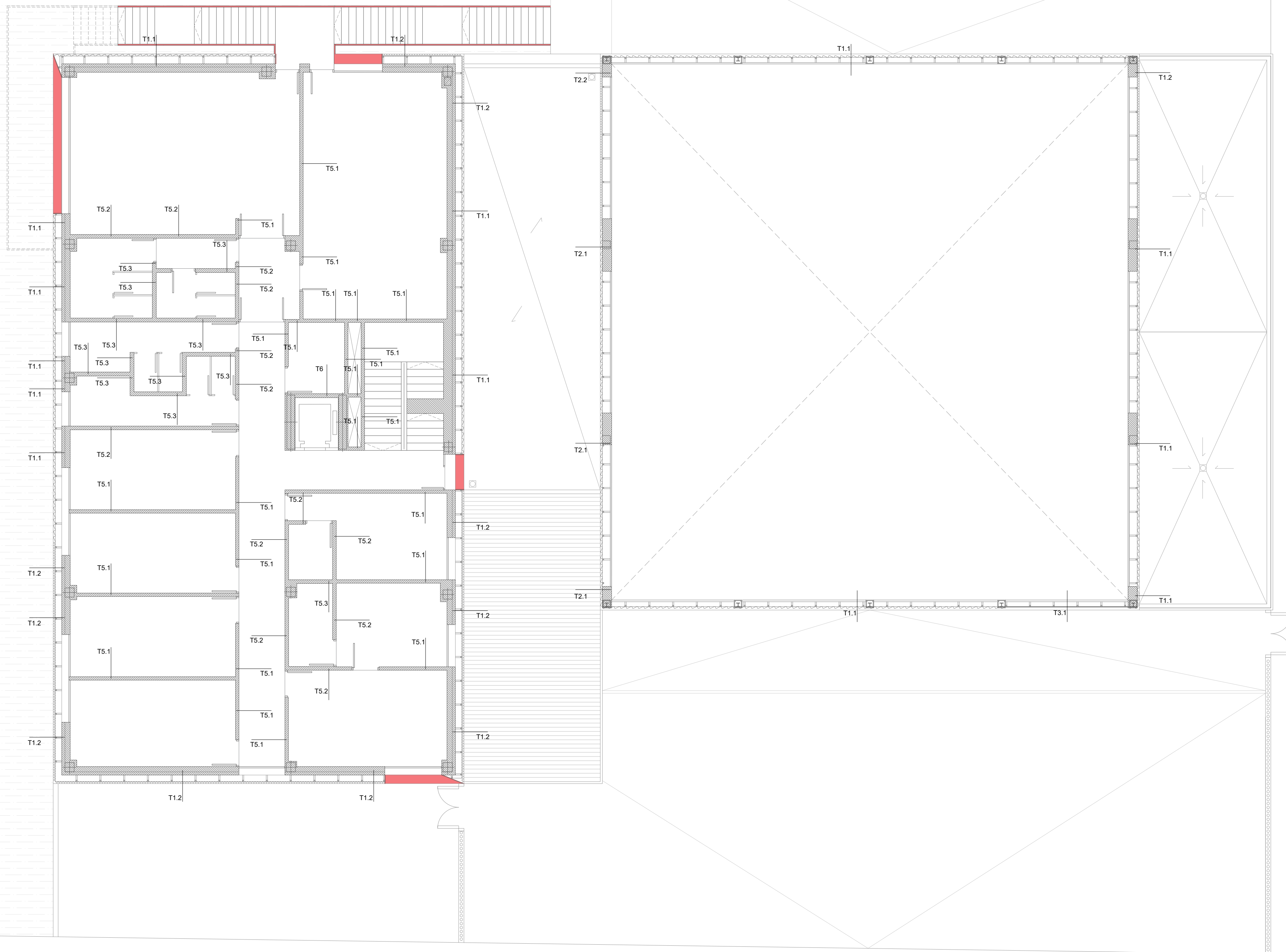
CERRAMIENTOS. PLANTA PB

A01

ARQUITECTO REDACTOR :  MAGEN ARQUITECTOS SLP JAIME MAGEN PARDO - FRANCISCO JAVIER MAGEN PARDO	AYUNTAMIENTO DE ZARAGOZA OFICINA TÉCNICA ARQUITECTURA GESTIÓN DE PROYECTOS IDENTIFICADOR: 20-018 CRT PARQUE BOMBEROS 5 AMPL. Y REFORMA	ESCALA: 1/100	SEPT. 2023 REM: 707
---	--	------------------	------------------------



COLEGIO OFICIAL DE ARQUITECTOS DE ARAGÓN | Demarcación de ZARAGOZA
VISADO Normal con fecha 25/01/2024. Número de expediente/fase ZA2024/000207400
Documento con firma electrónica. Autenticidad verificable en coaa.e-geston.es/validacion.aspx con CSV: EVk8zz2gvr310252024121910



DIRECCIÓN DE ARQUITECTURA
OFICINA PROYECTOS DE ARQUITECTURA

**PROYECTO BÁSICO Y DE EJECUCIÓN DE
PARQUE DE BOMBEROS Nº5 - EDIFICIO PRINCIPAL**

PLANO:

CERRAMIENTOS. PLANTA P1

A02

ARQUITECTO REDACTOR :

Jaime Magen Pardo

MAGEN ARQUITECTOS SLP

JAIME MAGEN PARDO - FRANCISCO JAVIER MAGEN PARDO

AYUNTAMIENTO DE ZARAGOZA

OFICINA TÉCNICA ARQUITECTURA

GESTIÓN DE PROYECTOS

IDENTIFICADOR:

20-018 CRT PARQUE BOMBEROS 5 AMPL. Y REFORMA

ESCALA:

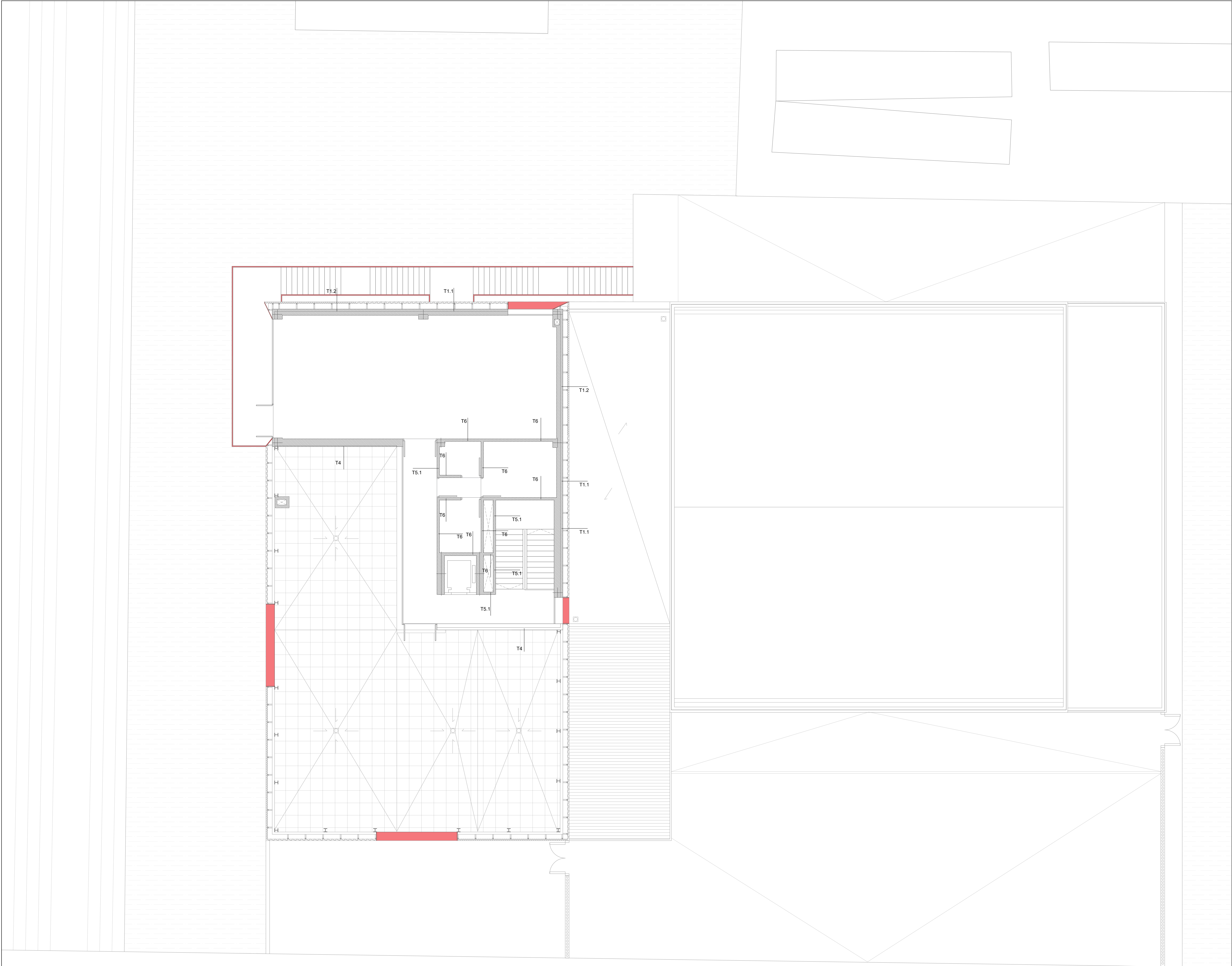
1/100

SEPT. 2023

REM: 707

COLEGIO OFICIAL DE ARQUITECTOS DE ARAGÓN | Demarcación de ZARAGOZA
VISADO Normal con fecha 25/01/2024. Número de expediente/fase ZA2024/000207400

Documento con firma electrónica. Autenticidad verificable en coaa.e-geston.es/validacion.aspx con CSV: EVkzz2gvr310252024121910




DIRECCIÓN DE ARQUITECTURA
OFICINA PROYECTOS DE ARQUITECTURA

**PROYECTO BÁSICO Y DE EJECUCIÓN DE
PARQUE DE BOMBEROS Nº5 - EDIFICIO PRINCIPAL**

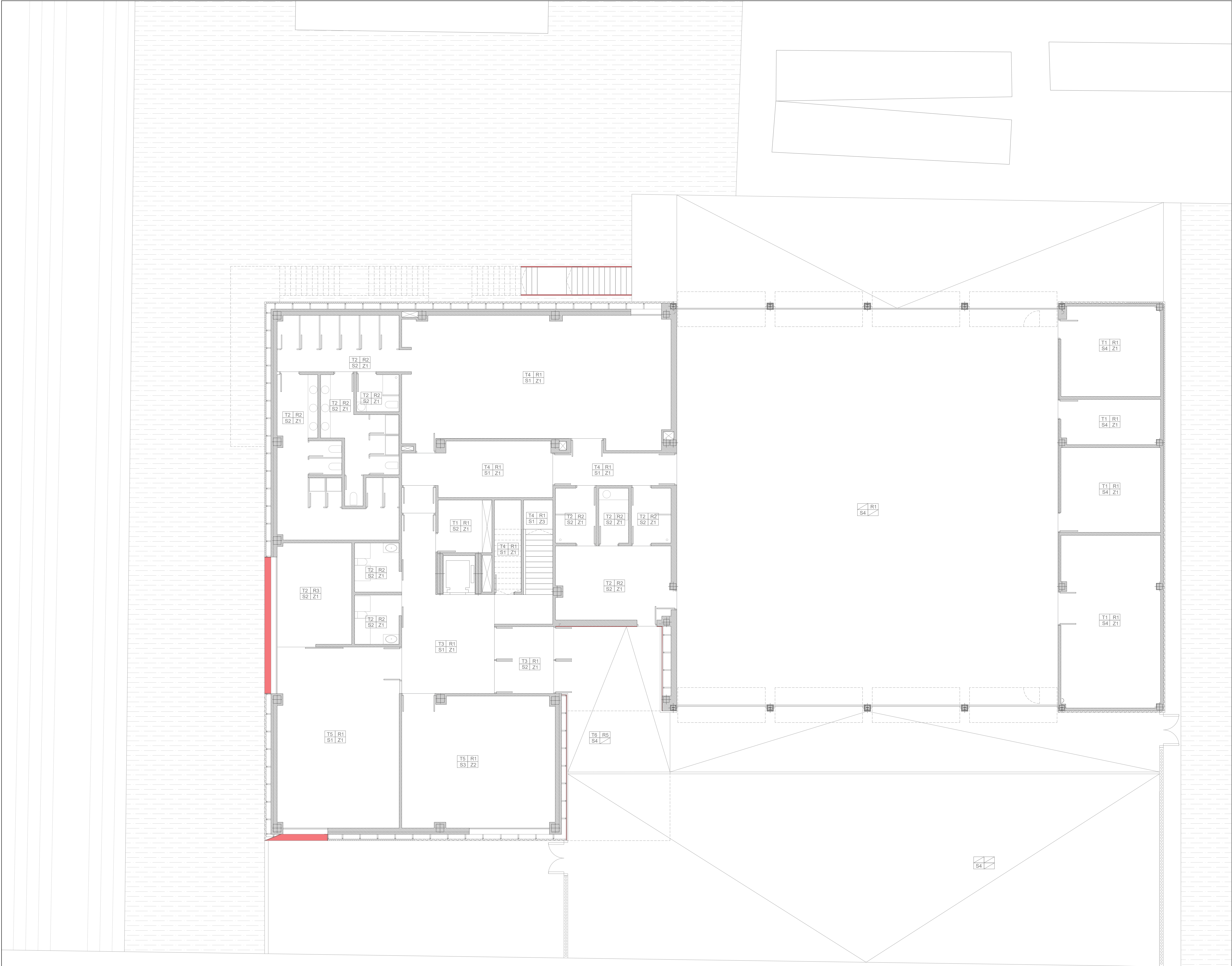
PLANO:
CERRAMIENTOS. PLANTA P2

A03

ARQUITECTO REDACTOR :  MAGEN ARQUITECTOS SLP JAIME MAGEN PARDO - FRANCISCO JAVIER MAGEN PARDO	AYUNTAMIENTO DE ZARAGOZA OFICINA TÉCNICA ARQUITECTURA GESTIÓN DE PROYECTOS IDENTIFICADOR: 20-018 CRT PARQUE BOMBEROS 5 AMPL. Y REFORMA	ESCALA: 1/100	SEPT. 2023 REM: 707
---	---	-------------------------	-------------------------------



COLEGIO OFICIAL DE ARQUITECTOS DE ARAGÓN | Demarcación de ZARAGOZA
VISADO Normal con fecha 25/01/2024. Número de expediente/fase ZA2024/000207400
Documento con firma electrónica. Autenticidad verificable en coaa.e-gestion.es/validacion.aspx con CSV: EVkzz2gvir310252024121910



LEYENDA ACABADOS

- TECHOS**
- T1 FALSO TECHO REGISTRABLE DE PLACA DE YESO LAMINADO CON PERFLERÍA SEMI OCULTA, DIMENSIONES 60x60 cm
 - T2 FALSO TECHO REGISTRABLE DE PLACA DE YESO LAMINADO N-10 VINILO BLANCO, DIMENSIONES 60x60 cm
 - T3 FALSO TECHO REGISTRABLE DE PLACAS DE FIBRA MINERAL, DIMENSIONES 120x30 cm
 - T4 FALSO TECHO CONTINUO DE PLACA DE YESO LAMINADO LISO DE 13 mm
 - T5 FALSO TECHO REGISTRABLE FONOSORBENTE TIPO PLADUR-FON +R ALEATORIO
 - T6 CHAPA DE PERFIL METALICO ARCELORMITTAL
- PAVIMENTOS**
- S1 SOLADO DE BALDOSAS DE GRES PORCELÁNICO 60x60 cm MONOCOLOR GRIS
 - S2 SOLADO DE BALDOSAS DE GRES PORCELÁNICO ANTIDESLIZANTE 60x60 cm MONOCOLOR GRIS
 - S3 SOLADO DE PAVIMENTO 4.5mm GERFLOR RECREATION
 - S4 SOLERA DE HORMIGÓN ARMADO PULIDO AL CUARZO
 - S5 SOLADO DE BALDOSA FILTRANTE 60x60
- AL MENOS EN 6M DESDE LA ENTRADA SE DEBEN CUMPLIR LAS CONDICIONES DE RESBALADICIDAD
- REVESTIMIENTOS PAREDES**
- R1 PLACA PLADUR N-15 + PINTURA PLÁSTICA LISA BLANCA
 - R2 ALICATADO DE BALDOSAS DE GRES PORCELÁNICO 60x30 cm COLOR SEGÚN DF
 - R3 ALICATADO DE BALDOSAS DE GRES PORCELÁNICO 20x20 cm COLOR SEGÚN DF
 - R4 MORTERO MONOCAPA COLOR SEGÚN DF
 - R5 CHAPA DE ACERO LISA COLOR ROJO
- ZÓCALOS**
- Z1 RODAPIÉ BLANCO 20x20 cm
 - Z2 ZÓCALO DE PVC HASTA 1,2m. COLOR SEGÚN DF
 - Z3 ZANQUIN

ESTANCIAS	
<div><div></div><div></div><div></div></div> ACCESO / CORTAVIENTOS	<div><div></div><div></div><div></div></div> INSTALACIONES (NAVE)
<div><div></div><div></div><div></div></div> VESTIBULO / PASILLOS	<div><div></div><div></div><div></div></div> ALMACENES (NAVE)
<div><div></div><div></div><div></div></div> GINNASIO	<div><div></div><div></div><div></div></div> PORCHE
<div><div></div><div></div><div></div></div> SALA DE ESTAR	<div><div></div><div></div><div></div></div> EXTERIOR (CALLE)
<div><div></div><div></div><div></div></div> COCINA	<div><div></div><div></div><div></div></div> LIMPIEZA
<div><div></div><div></div><div></div></div> ASEOS P.M.R.	<div><div></div><div></div><div></div></div> ESCALERAS
<div><div></div><div></div><div></div></div> VESTUARIOS	<div><div></div><div></div><div></div></div> OFICINA
<div><div></div><div></div><div></div></div> CAMBIADORES	<div><div></div><div></div><div></div></div> COMEDOR
<div><div></div><div></div><div></div></div> TAQUILLAS / ROPA FUEGO	<div><div></div><div></div><div></div></div> DORMITORIOS
<div><div></div><div></div><div></div></div> INSTALACIONES (GENERAL)	<div><div></div><div></div><div></div></div> DESPACHOS
<div><div></div><div></div><div></div></div> DESCONTAMINACIÓN	<div><div></div><div></div><div></div></div> AULA
<div><div></div><div></div><div></div></div> ASEOS	<div><div></div><div></div><div></div></div> TERRAZA
<div><div></div><div></div><div></div></div> NAVE	

DIRECCIÓN DE ARQUITECTURA
OFICINA PROYECTOS DE ARQUITECTURA

PROYECTO BÁSICO Y DE EJECUCIÓN DE
PARQUE DE BOMBEROS Nº5 - EDIFICIO PRINCIPAL

PLANO:
ACABADOS. PLANTA PB

ARQUITECTO REDACTOR :

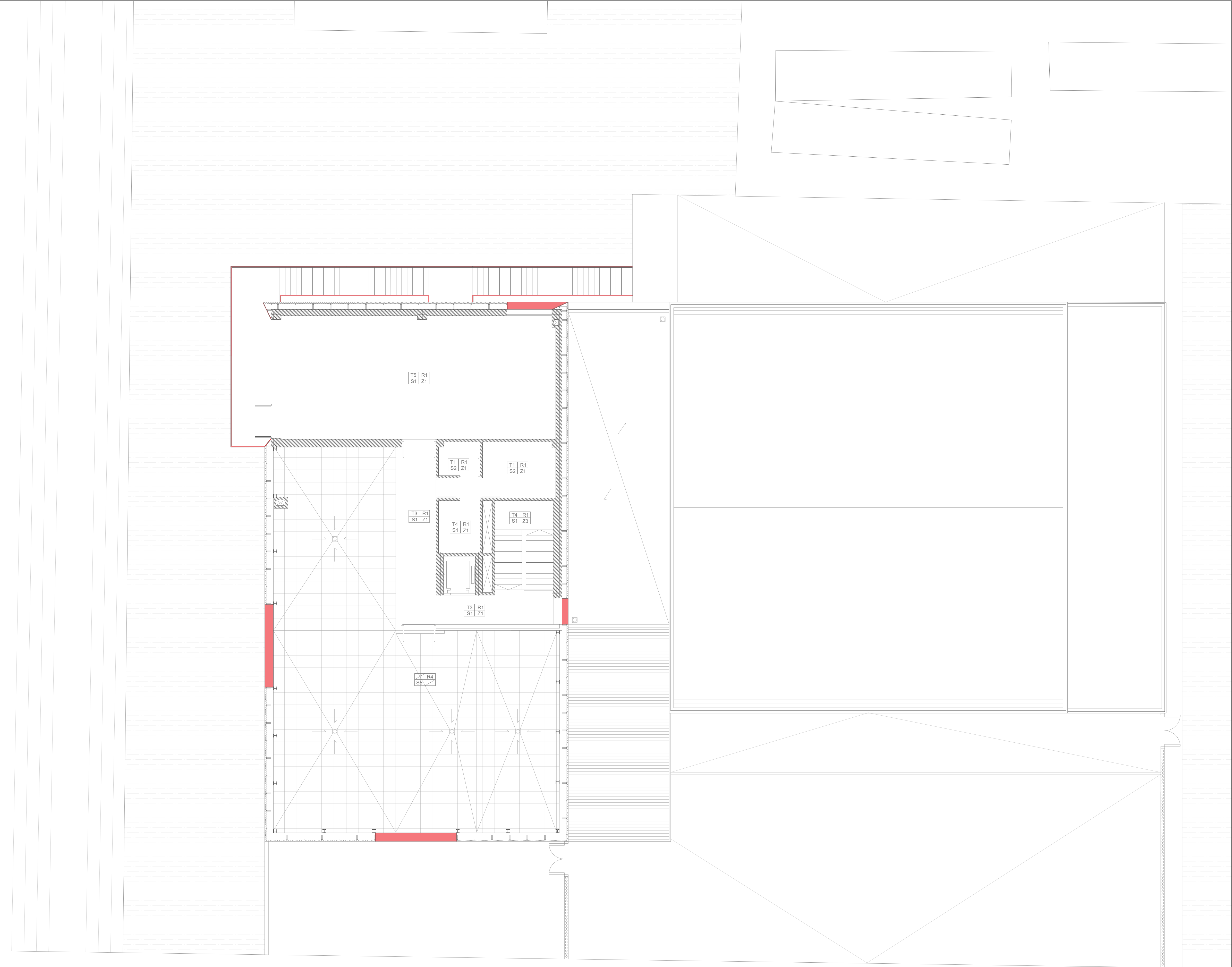
MAGEN ARQUITECTOS SLP
JAIME MAGEN PARDO - FRANCISCO JAVIER MAGEN PARDO

AYUNTAMIENTO DE ZARAGOZA
OFICINA TÉCNICA ARQUITECTURA
GESTIÓN DE PROYECTOS
IDENTIFICADOR:
20-018 CRT PARQUE BOMBEROS 5 AMPL. Y REFORMA

ESCALA:
1/100

SEPT. 2023
REM: 707

COLEGIO OFICIAL DE ARQUITECTOS DE ARAGÓN | Demarcación de ZARAGOZA
VISADO Normal con fecha 25/01/2024. Número de expediente/fase ZA2024/000207/400
Documento con firma electrónica. Autenticidad verificable en coaa.e-geston.es/validacion.aspx con CSV: EVk8zz2gvir310252024121910



LEYENDA ACABADOS

- TECHOS**
- T1 FALSO TECHO REGISTRABLE DE PLACA DE YESO LAMINADO CON PERIFLERÍA SEMI OCULTA, DIMENSIONES 60x60 cm
 - T2 FALSO TECHO REGISTRABLE DE PLACA DE YESO LAMINADO N-10 VINILO BLANCO, DIMENSIONES 60x60 cm
 - T3 FALSO TECHO REGISTRABLE DE PLACAS DE FIBRA MINERAL, DIMENSIONES 120x30 cm
 - T4 FALSO TECHO CONTINUO DE PLACA DE YESO LAMINADO LISO DE 13 mm
 - T5 FALSO TECHO REGISTRABLE FONOSORBENTE TIPO PLADUR-FON +R ALEATORIO
 - T6 CHAPA DE PERFIL METALICO ARCELORMITTAL
- PAVIMENTOS**
- S1 SOLADO DE BALDOSAS DE GRES PORCELÁNICO 60x60 cm MONOCOLOR GRIS
 - S2 SOLADO DE BALDOSAS DE GRES PORCELÁNICO ANTIDESLIZANTE 60x60 cm MONOCOLOR GRIS
 - S3 SOLADO DE PAVIMENTO 4.5mm GERFLOR RECREATION
 - S4 SOLERA DE HORMIGÓN ARMADO PULIDO AL CUARZO
 - S5 SOLADO DE BALDOSA FILTRANTE 50x50
- AL MENOS EN 6M DESDE LA ENTRADA SE DEBEN CUMPLIR LAS CONDICIONES DE RESBALADICIDAD
- REVESTIMIENTOS PAREDES**
- R1 PLACA PLADUR N-15 + PINTURA PLÁSTICA LISA BLANCA
 - R2 ALICATADO DE BALDOSAS DE GRES PORCELÁNICO 60x30 cm COLOR SEGÚN DF
 - R3 ALICATADO DE BALDOSAS DE GRES PORCELÁNICO 20x20 cm COLOR SEGÚN DF
 - R4 MORTERO MONOCAPA COLOR SEGÚN DF
 - R5 CHAPA DE ACERO LISA COLOR ROJO
- ZÓCALOS**
- Z1 RODAPIÉ BLANCO 20x20 cm
 - Z2 ZÓCALO DE PVC HASTA 1,2m. COLOR SEGÚN DF
 - Z3 ZANQUIN

ESTANCIAS

<div><div>T5</div><div>R1</div><div>S1</div><div>Z1</div></div>	ACCESO / CORTAVIENTOS	<div><div>T5</div><div>R1</div><div>S1</div><div>Z1</div></div>	INSTALACIONES (NAVE)
<div><div>T5</div><div>R1</div><div>S1</div><div>Z1</div></div>	VESTIBULO / PASILLOS	<div><div>T5</div><div>R1</div><div>S1</div><div>Z1</div></div>	ALMACENES (NAVE)
<div><div>T6</div><div>R2</div><div>S3</div><div>Z1</div></div>	GIMNASIO	<div><div>T6</div><div>R2</div><div>S3</div><div>Z1</div></div>	PORCHE
<div><div>T6</div><div>R1</div><div>S1</div><div>Z1</div></div>	SALA DE ESTAR	<div><div>T6</div><div>R1</div><div>S1</div><div>Z1</div></div>	EXTERIOR (CALLE)
<div><div>T6</div><div>R3</div><div>S1</div><div>Z1</div></div>	COCINA	<div><div>T6</div><div>R3</div><div>S1</div><div>Z1</div></div>	LIMPIEZA
<div><div>T6</div><div>R2</div><div>S1</div><div>Z1</div></div>	ASEOS P.M.R	<div><div>T6</div><div>R1</div><div>S1</div><div>Z1</div></div>	ESCALERAS
<div><div>T6</div><div>R2</div><div>S1</div><div>Z1</div></div>	VESTUARIOS	<div><div>T6</div><div>R1</div><div>S1</div><div>Z1</div></div>	OFICINA
<div><div>T6</div><div>R2</div><div>S1</div><div>Z1</div></div>	CAMBIADORES	<div><div>T6</div><div>R1</div><div>S1</div><div>Z1</div></div>	COMEDOR
<div><div>T6</div><div>R1</div><div>S1</div><div>Z1</div></div>	TAQUILLAS / ROPA FUEGO	<div><div>T6</div><div>R1</div><div>S1</div><div>Z1</div></div>	DORMITORIOS
<div><div>T6</div><div>R1</div><div>S1</div><div>Z1</div></div>	INSTALACIONES (GENERAL)	<div><div>T6</div><div>R1</div><div>S1</div><div>Z1</div></div>	DESPACHOS
<div><div>T6</div><div>R2</div><div>S1</div><div>Z1</div></div>	DESCONTAMINACIÓN	<div><div>T6</div><div>R1</div><div>S1</div><div>Z1</div></div>	AULA
<div><div>T6</div><div>R2</div><div>S1</div><div>Z1</div></div>	ASEOS	<div><div>T6</div><div>R1</div><div>S1</div><div>Z1</div></div>	TERRAZA
<div><div>T6</div><div>R1</div><div>S1</div><div>Z1</div></div>	NAVE	<div><div>T6</div><div>R1</div><div>S1</div><div>Z1</div></div>	



DIRECCIÓN DE ARQUITECTURA
OFICINA PROYECTOS DE ARQUITECTURA

PROYECTO BÁSICO Y DE EJECUCIÓN DE
PARQUE DE BOMBEROS Nº5 - EDIFICIO PRINCIPAL

PLANO:

ACABADOS. PLANTA P2

A07

ARQUITECTO REDACTOR :

MAGEN ARQUITECTOS SLP

JAIME MAGEN PARDO

AYUNTAMIENTO DE ZARAGOZA
OFICINA TÉCNICA ARQUITECTURA
GESTIÓN DE PROYECTOS

ESCALA:

1/100

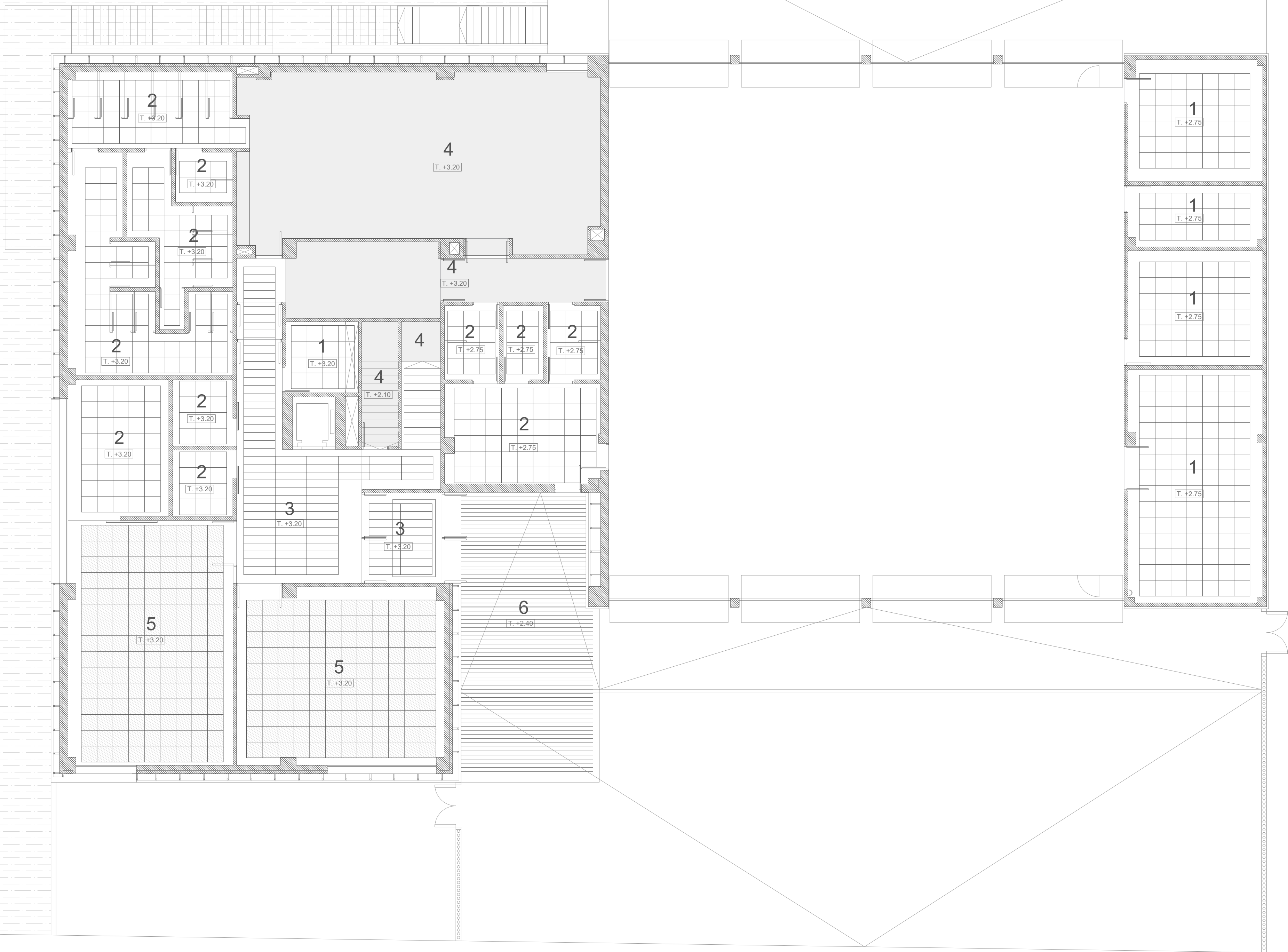
SEPT. 2023

REM: 707

IDENTIFICADOR:
20-018 CRT PARQUE BOMBEROS 5 AMPL. Y REFORMA

COLEGIO OFICIAL DE ARQUITECTOS DE ARAGÓN | Demarcación de ZARAGOZA
VISADO Normal con fecha 25/01/2024. Número de expediente/fase ZA2024/000207/400

Documento con firma electrónica. Autenticidad verificable en coas.e-geston.es/validacion.aspx con CSV: EVkzz2gvr310252024121910



LEYENDA:

1. FALSO TECHO REGISTRABLE DE PLACA DE YESO LAMINADO CON PERFILERÍA SEMI OCULTA, DIMENSIONES 60x60cm
2. FALSO TECHO REGISTRABLE DE PLACA DE YESO LAMINADO N-10 DE VINILO BLANCO, DIMENSIONES 60x60cm
3. FALSO TECHO REGISTRABLE DE PLACAS DE FIBRA MINERAL, DIMENSIONES 120x30cm
4. FALSO TECHO CONTINUO DE PLACA DE YESO LAMINADO LISO DE 13mm
5. FALSO TECHO REGISTRABLE FONOABSORBENTE TIPO PLADUR-FON+R ALEATORIO
6. CHAPA METÁLICA ARCELORMITTAL

T. +0.00 ALTURA LIBRE DEL FALSO TECHO



DIRECCIÓN DE ARQUITECTURA
OFICINA PROYECTOS DE ARQUITECTURA

PROYECTO BÁSICO Y DE EJECUCIÓN DE
PARQUE DE BOMBEROS Nº5 - EDIFICIO PRINCIPAL

PLANO:

FALSOS TECHOS. PLANTA BAJA

A08

ARQUITECTO REDACTOR :

MAGEN ARQUITECTOS SLP

JAIME MAGEN PARDO - FRANCISCO JAVIER MAGEN PARDO

AYUNTAMIENTO DE ZARAGOZA
OFICINA TÉCNICA ARQUITECTURA
GESTIÓN DE PROYECTOS

IDENTIFICADOR:
20-018 CRT PARQUE BOMBEROS 5 AMPL. Y REFORMA

ESCALA:

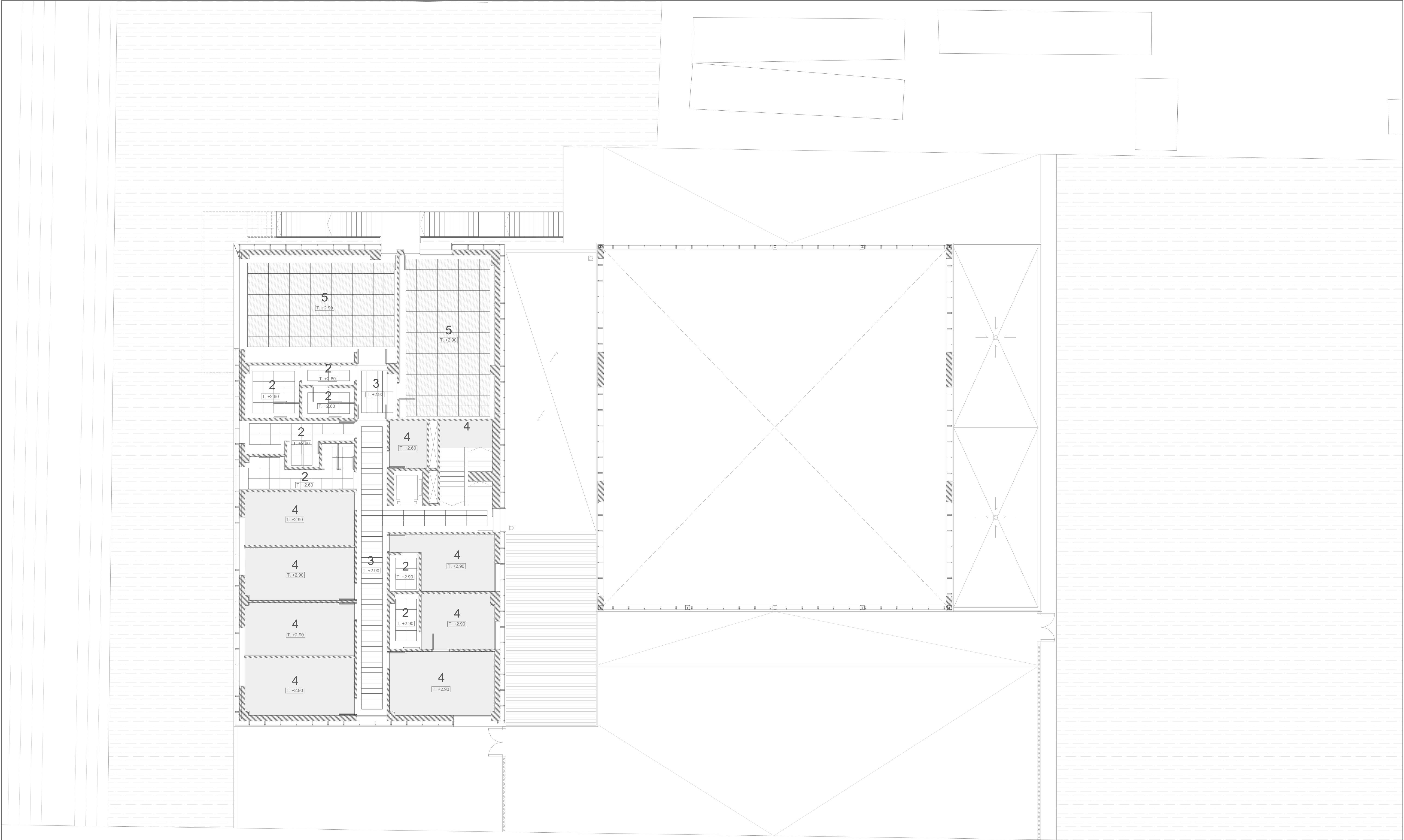
1/100

SEPT. 2023

REM: 707



COLEGIO OFICIAL DE ARQUITECTOS DE ARAGÓN | Demarcación de ZARAGOZA
VISADO Normal con fecha 25/01/2024. Número de expediente/fase ZA2024/00207400
Documento con firma electrónica. Autenticidad verificable en coaa.e-gestion.es/validacion.aspx con CSV: EVkzz2gvr310252024121910



LEYENDA:

1. FALSO TECHO REGISTRABLE DE PLACA DE YESO LAMINADO CON PERFILERÍA SEMI OCULTA, DIMENSIONES 60x60cm
2. FALSO TECHO REGISTRABLE DE PLACA DE YESO LAMINADO N-10 DE VINILO BLANCO, DIMENSIONES 60x60cm
3. FALSO TECHO REGISTRABLE DE PLACAS DE FIBRA MINERAL, DIMENSIONES 120x30cm
4. FALSO TECHO CONTINUO DE PLACA DE YESO LAMINADO LISO DE 13mm
5. FALSO TECHO REGISTRABLE FONOABSORBENTE TIPO PLADUR-FON+R ALEATORIO
6. CHAPA METÁLICA ARCELORMITTAL

T. +0.00 ALTURA LIBRE DEL FALSO TECHO



DIRECCIÓN DE ARQUITECTURA
OFICINA PROYECTOS DE ARQUITECTURA

PROYECTO BÁSICO Y DE EJECUCIÓN DE
PARQUE DE BOMBEROS Nº5 - EDIFICIO PRINCIPAL

PLANO:

FALSOS TECHOS. PLANTA PRIMERA

A09

ARQUITECTO REDACTOR :

MAGEN ARQUITECTOS SLP

JAIME MAGEN PARDO - FRANCISCO JAVIER MAGEN PARDO

AYUNTAMIENTO DE ZARAGOZA

OFICINA TÉCNICA ARQUITECTURA

GESTIÓN DE PROYECTOS

ESCALA:

1/100

SEPT. 2023

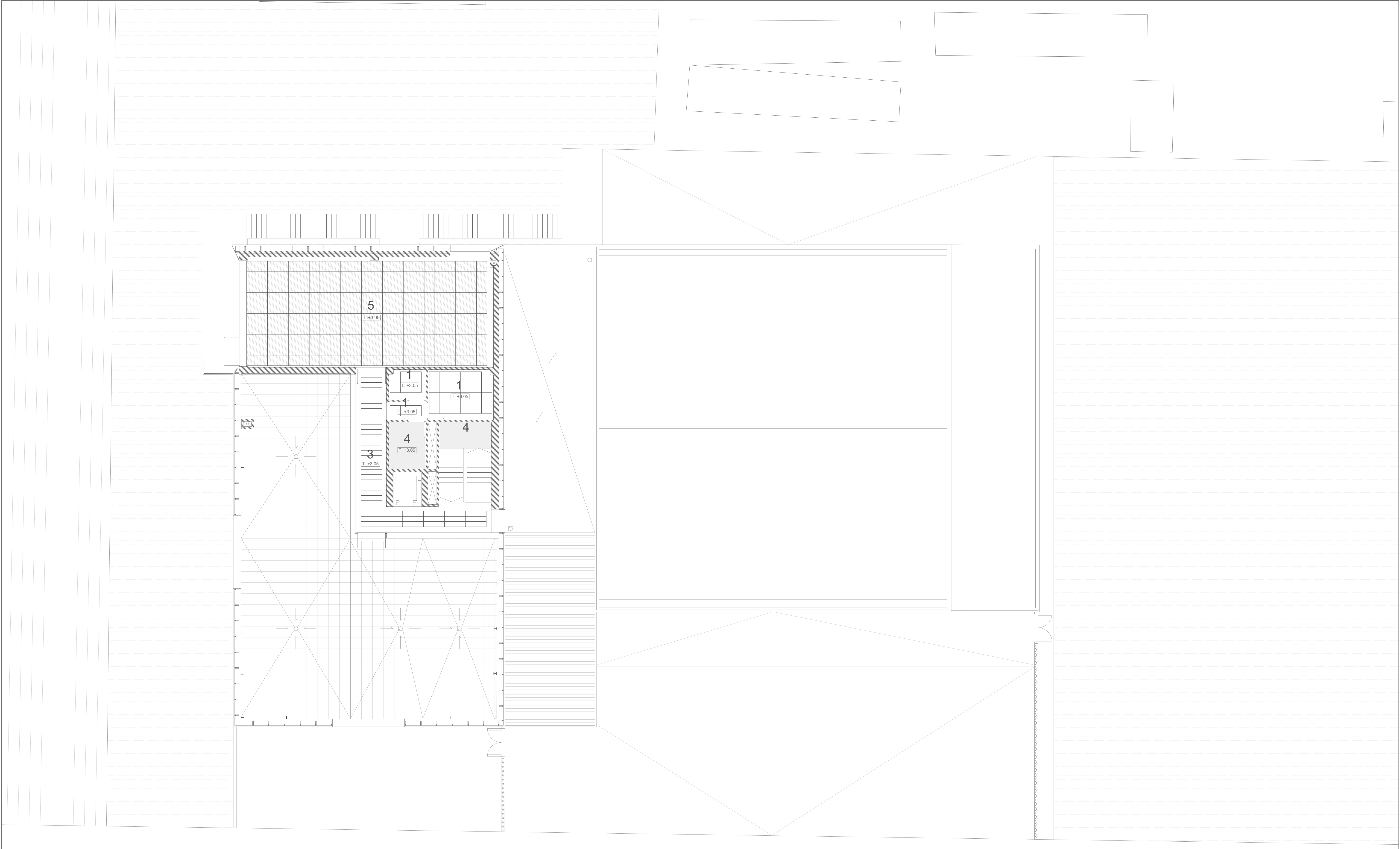
REM: 707

IDENTIFICADOR:
20-018 CRT PARQUE BOMBEROS 5 AMPL. Y REFORMA



COLEGIO OFICIAL DE ARQUITECTOS DE ARAGÓN | Demarcación de ZARAGOZA
VISADO Normal con fecha 25/01/2024. Número de expediente/fase ZA2024/000207400

Documento con firma electrónica. Autenticidad verificable en coaa.e-gestion.es/validacion.aspx con CSV: EVk8zz2gvir310252024121910



LEYENDA:

1. FALSO TECHO REGISTRABLE DE PLACA DE YESO LAMINADO CON PERFILERÍA SEMI OCULTA, DIMENSIONES 60x60cm
2. FALSO TECHO REGISTRABLE DE PLACA DE YESO LAMINADO N-10 DE VINILO BLANCO, DIMENSIONES 60x60cm
3. FALSO TECHO REGISTRABLE DE PLACAS DE FIBRA MINERAL, DIMENSIONES 120x30cm
4. FALSO TECHO CONTINUO DE PLACA DE YESO LAMINADO LISO DE 13mm
5. FALSO TECHO REGISTRABLE FONOABSORBENTE TIPO PLADUR-FON+R ALEATORIO
6. CHAPA METÁLICA ARCELORMITTAL

T. +0.00 ALTURA LIBRE DEL FALSO TECHO



DIRECCIÓN DE ARQUITECTURA
OFICINA PROYECTOS DE ARQUITECTURA

PROYECTO BÁSICO Y DE EJECUCIÓN DE
PARQUE DE BOMBEROS Nº5 - EDIFICIO PRINCIPAL

PLANO:

FALSOS TECHOS. PLANTA SEGUNDA

A10

ARQUITECTO REDACTOR :

MAGEN ARQUITECTOS SLP

JAIME MAGEN PARDO - FRANCISCO JAVIER MAGEN PARDO

AYUNTAMIENTO DE ZARAGOZA

OFICINA TÉCNICA ARQUITECTURA

GESTIÓN DE PROYECTOS

ESCALA:

1/100

SEPT. 2023

REM: 707

IDENTIFICADOR:
20-018 CRT PARQUE BOMBEROS 5 AMPL. Y REFORMA



COLEGIO OFICIAL DE ARQUITECTOS DE ARAGÓN | Demarcación de ZARAGOZA

VISADO Normal con fecha 25/01/2024. Número de expediente/fase ZA2024/000207400

Documento con firma electrónica. Autenticidad verificable en coaa.e-gestion.es/validacion.aspx con CSV: EVk8zz2gvr310252024121910